



**CONTECMA C.S. GmbH**  
worldwide

**Centrifuges Service**

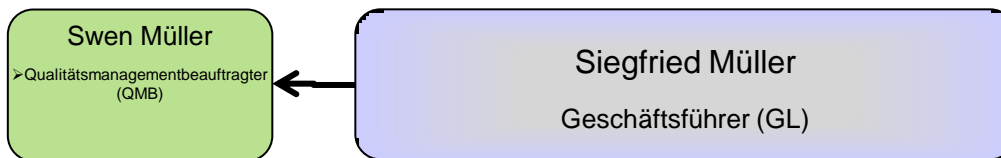


**CONTECMA C.S. GmbH**

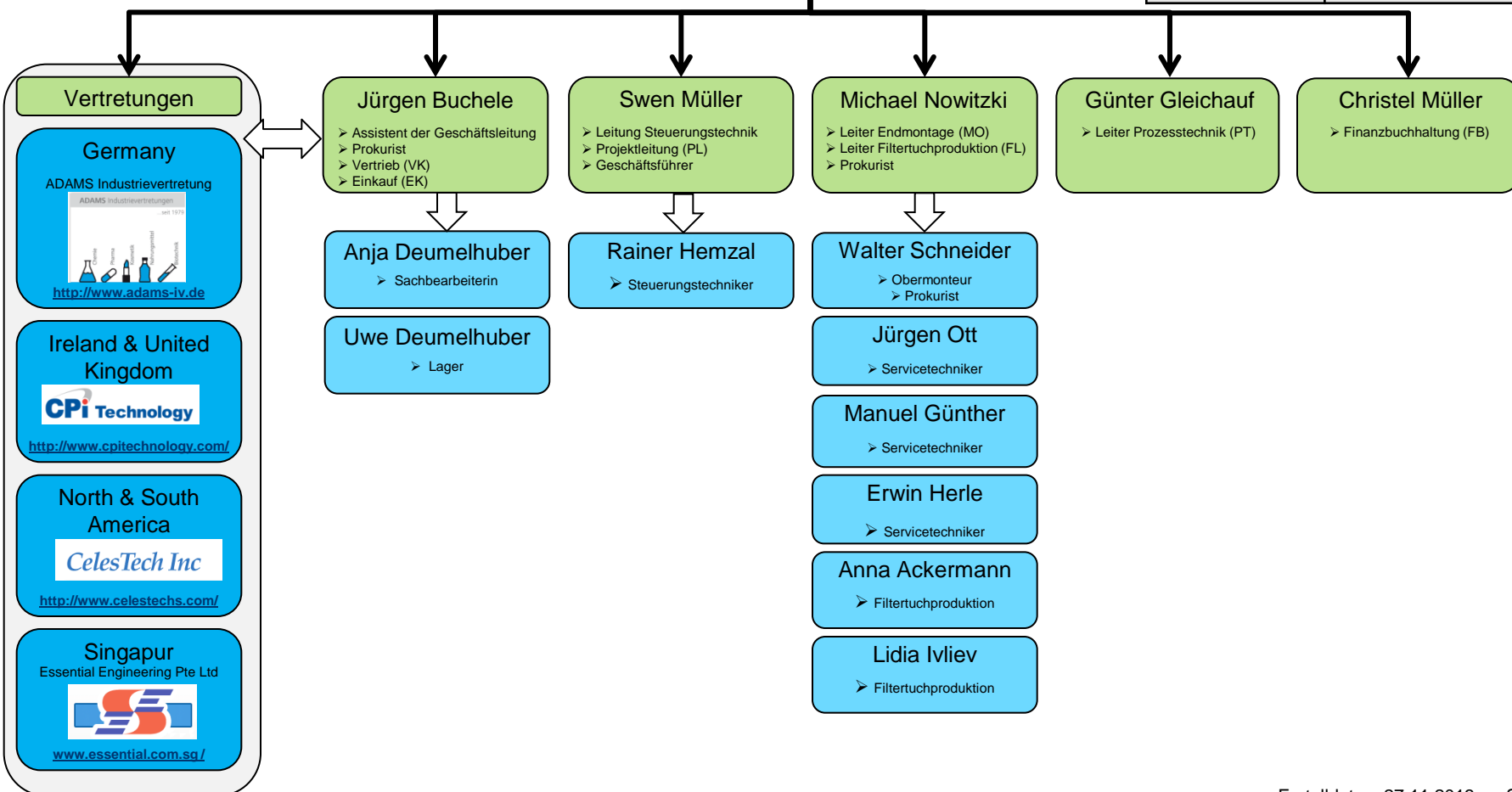
Ihr kompetenter Partner rund um die Zentrifuge



# Organisation



	CONTECMA C.S. GmbH Zentrifugen Service
Geschäftsform	GmbH
Angestellte	15 + 4 (Minijob)
Gründung	June 2005
Inhaber/Partner	Siegfried Müller Walter Schneider





# Unsere Kompetenz ist Ihr Vorteil



## Herr Siegfried Müller Geschäftsführer

Herr Müller verfügt über eine langjährige Erfahrung als leitender Angestellter in den Bereichen Materialwirtschaft und Einkauf. Die Entwicklung der Stülpfilterzentrifuge hat er von Beginn an maßgebend begleitet. Durch seine globale und umfassende Marktübersicht im Bereich high end quality bei Fertigungsteilen, Edelstahlbearbeitung, Ersatzteilbeschaffung für Zentrifugen, kann Herr Müller auch für Ihr Unternehmen kostengünstige und wettbewerbsfähige Lösungen anbieten.



## Herr Walter Schneider leitet den Bereich Montage und Service

Herr Schneider ist ihr kompetenter Partner bei der Montage vor Ort. Profitieren Sie von seiner mehr als 20-jährigen Erfahrung im Bereich der Reparatur, Wartung, Inspektion und Prüfung von Stülpfilterzentrifugen des Fabrikats Heinkel AG. Durch die langjährige Innen- und Außendienst Erfahrung verfügt Herr Schneider über das Wissen, Ihnen jederzeit wirtschaftlich sinnvolle und effiziente Service-Lösungen offerieren zu können.



## Herr Michael Nowitzki ist verantwortlich für Montage, Retrofits, und mechanische Umbauten

Herr Nowitzki ist Ihr kompetenter Partner bei der Montage, Retrofits und mechanische Umbauten. Profitieren Sie von seiner mehr als 15-jährigen Erfahrung im Bereich der Montage von Stülpfilterzentrifugen des Fabrikats Heinkel AG. Seine spezifischen Kenntnisse in der Mechanik und Entwicklung von Zentrifugen und Zusatzaggregaten, wie dem Druckfüllrohr (Hyperzentrifugation) erhöht die Standzeit und Verfügbarkeit ihrer Zentrifugen.



## Kundenbetreuung, Verkauf Ersatz- und Verschleissteile, Inbetriebnahme, Versuche

Herr Buchele ist auf Grund seiner annähernd 20 jährigen Erfahrung als Techniker für verfahrenstechnische Versuche, sowie als Servicetechniker uns stellvertretender Einkaufsleiter bei der Heinkel AG, ein weiterer kompetenter Fachmann im Servicegeschäft. Er kennt die Anforderungen unserer Kunden genau so gut, wie die des Lieferanten. Er ist somit eine wertvolle Ergänzung in unserem bewährten und erfahrenen Team zum Wohle unserer Kunden.



## Herr Swen Müller leitet den Bereich Kontroll- und Ausrüstungstechnologie

Während seiner 6-jährigen Erfahrung als externer Mitarbeiter hat Herr Müller Junior mehr als 30 Steuerungen für Stülpfilterzentrifugen geplant. Sein know-how im Bereich der Projektplanung, Steuerungstechnologie ist er eine wertvolle Erweiterung in unserem bewährten und erfahrenen Team. Somit ist die Firma Contecma C.S GmbH. fähig den elektrischen Service der Zentrifugen zu übernehmen.

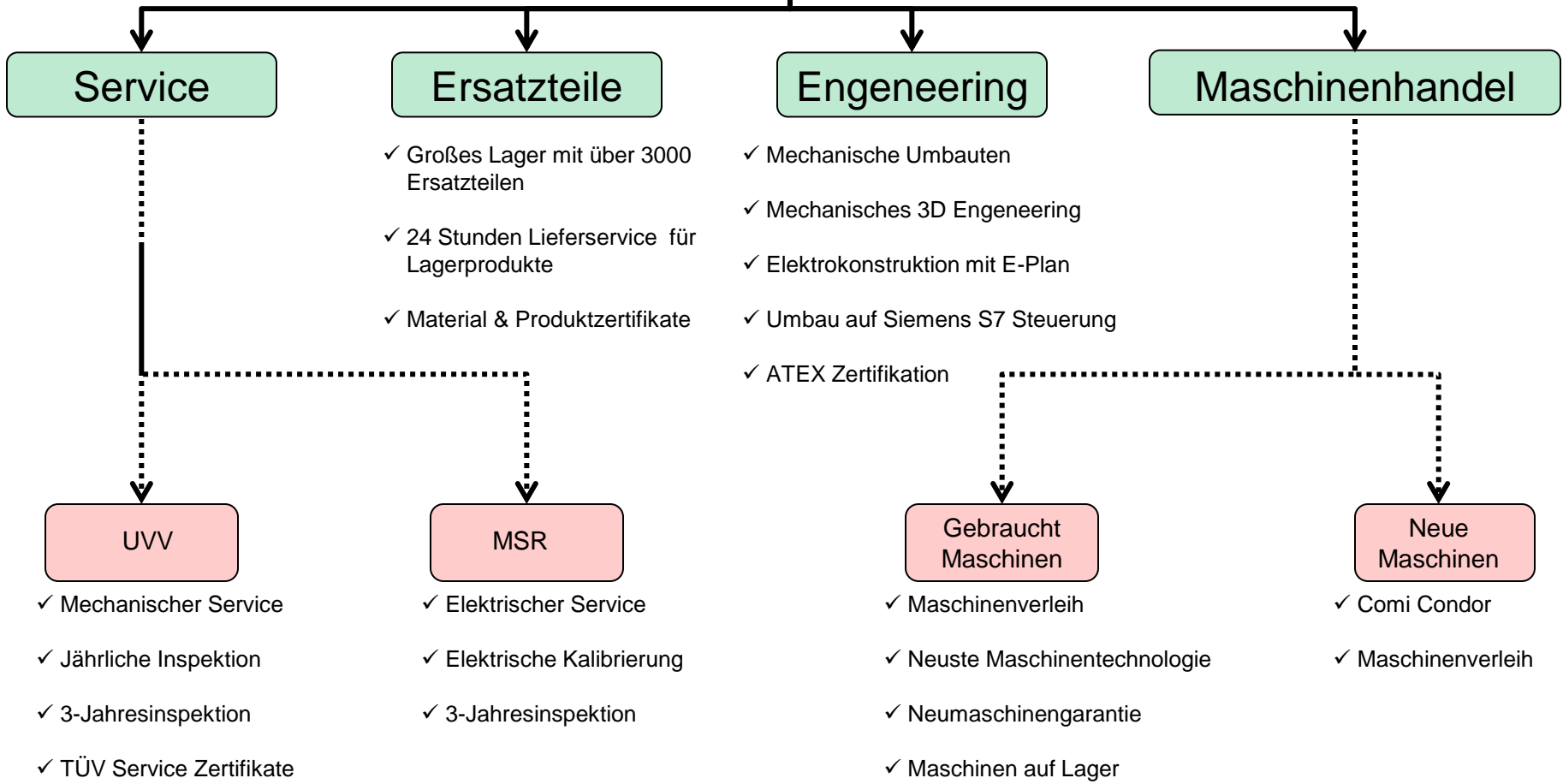


## Unser Mann für den Kundenservice

Mit 19-jähriger Erfahrung im Service von Stülpfilter- und Schälzentrifugen ist Herr Ott ein kompetenter Experte. Er kennt die Voraussetzungen und Verhältnisse der Kunden. Sein spezifisches mechanisches Wissen in der Entwicklung von Zentrifugen und Anbaugeräten verlängert die Laufzeit und die Qualität Ihrer Zentrifugen.



# Leistungsumfang





# Mechanischer UVV Service

Die Europäische Norm **EN 12547** “Zentrifugen-Allgemeine-Sicherheitsanforderungen”, sowie die Richtlinie **BGG** “Grundlagen für das Testen von Zentrifugen durch Sachkundige nach der UVV ,Zentrifugen, VBG 7z,“ fordern eine regelmäßige Inspektion von Zentrifugen von fachkundigem geschultem Personal.



## Jährliche Inspektion im Betriebszustand

- ✓ Überprüfung des allgemeinen Zustand der Zentrifuge
- ✓ Überprüfung der Gehäuse mit Hilfe der Farbeindringprüfung (Feststoffgehäuse, sowie Filtratgehäuse)
- ✓ Ein- und abgehende Leitungen und Anschlüsse (Flexibilität)
- ✓ Antriebe (Keilriemen, Kupplungen ,usw.)
- ✓ Trommel und Welle (Abreiben und Farbeindringprüfung)
- ✓ Austausch des Filtertuchs
- ✓ Schmierung
- ✓ Hydraulikaggregate (falls vorhanden)
- ✓ Wechseln der O-Ringe in den Gehäusen und dem Teflonband
- ✓ Wechseln der meisten erforderlichen O-Ringen (im Bereich der Trommelkörbe)
- ✓ Überprüfung der Messinstrumente (Druck/Fluss)

## 3-Jahres Inspektion im zerlegten Zustand

- ✓ Überprüfung des allgemeinen Zustand der Zentrifuge
- ✓ Zerlegen des Lagerkörpers und der Wellenführung
- ✓ Überprüfung auf Risse mit Hilfe der Farbeindringprüfung
- ✓ Austauschen der O-Ringe und Dichtungssätze des Lagerkörpers
- ✓ Austauschen der Wellenlager
- ✓ Überprüfung der Antriebe mit Austausch der Keilriemen
- ✓ Überprüfung der Hydraulikaggregate (falls vorhanden)
- ✓ Überprüfung der Gehäuse mit Hilfe der Farbeindringprüfung (Feststoffgehäuse, sowie Filtratgehäuse)
- ✓ Ein- und abgehende Leitungen und Anschlüsse (Flexibilität)
- ✓ Austausch des Filtertuchs
- ✓ Schmierung
- ✓ Überprüfung der Messinstrumente (Druck/Fluss)
- ✓ Austauschen der produktberührten O-Ringe und Teflonband

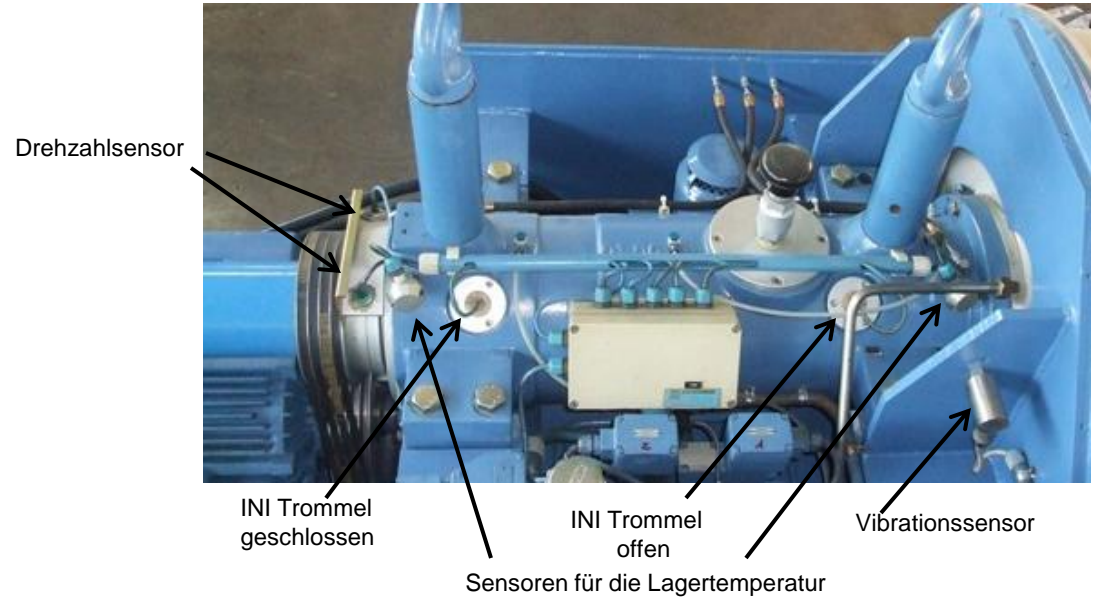


# Elektrischer MSR Service

## MSR Service

- ✓ Funktionsprüfung der Aktoren (Ventile, Zylinder, usw.)
- ✓ Funktionsprüfung der Sensoren
- ✓ Funktionsprüfung der Temperatursensoren
- ✓ Funktionsprüfung des Schwingungsmessers
- ✓ Funktionsprüfung der Sicherheitskette
- ✓ Funktionsprüfung der Drucksensoren
- ✓ Kalibrierung der Wägezelle
- ✓ Überprüfung der Softwaregesteuerten Abläufe
- ✓ Tests auf undichte Stellen
- ✓ Sichtkontrolle der Kabel und Verbindungen

### MSR Servicepunkte einer HEINKEL HF600 Zentrifuge



Wägezelle



Grenzschalter  
Filtratgehäuse offen



Grenzschalter  
Filtratgehäuse geschlossen



# Ersatzteile



Ersatzteile für die 3-Jahres Inspektion

- ✓ Großes Ersatzteillager mit über 3000 Teilen
- ✓ 24 Stunden Lieferservice für Lagerprodukte
- ✓ FDA Materialzertifikate
- ✓ Lieferung von Edelstahl und Hastelloy Teilen
- ✓ Lagerkörper für HEINKEL HF600 und HF800 auf Lager
- ✓ Lieferung von elektrischen Ersatzteilen, S5 & S7 Steuerungen
- ✓ Lieferung von Filtertüchern
- ✓ Lieferung von Feststoff- und Filtratgehäuse, Welle, Trommel, usw.



Fertigungsteile im Lager

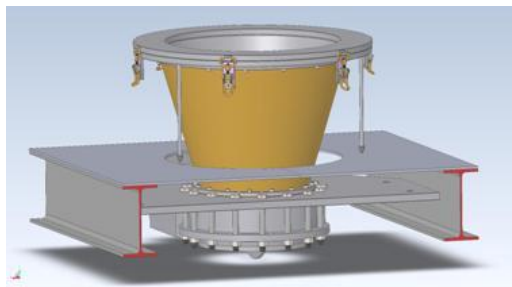


Filtertuch für StülpfILTERZENTRIFUGE

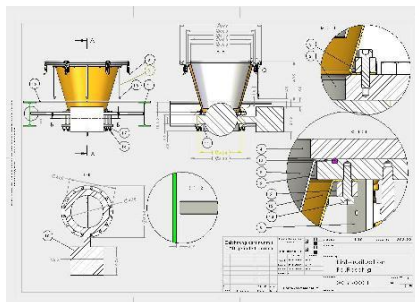
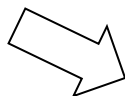
Für den weltweiten Handel von Ersatz- und Verschleißteilen führt CONTECMA C.S. GmbH ein umfassendes Ersatzteillager. Dies stellt die sofortige Verfügbarkeit von Ersatzteilen für Sie sicher. Unser Ersatzteilmanagement orientiert sich an den hohen Erwartungen unserer Kunden in der Chemie und Pharmaindustrie. Die umgehende Lieferung von typischen Verschleißteilen haben wir für Sie daher sehr effektiv gelöst. Hinsichtlich der Lieferung von Langläuferteilen, Gehäuse, Wellen und Trommeln arbeiten wir derzeit rein auftragsbezogen.



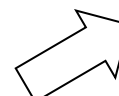
# Engineering



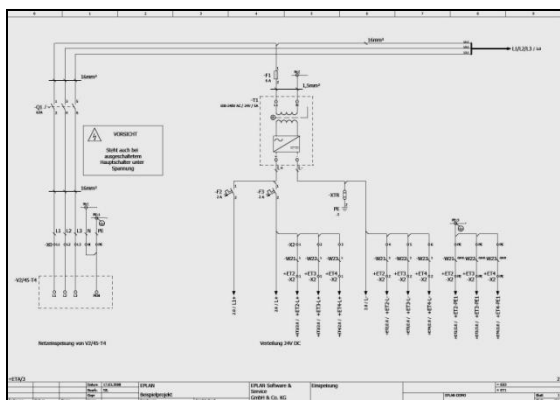
SolidWorks 3d Konstruktion



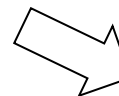
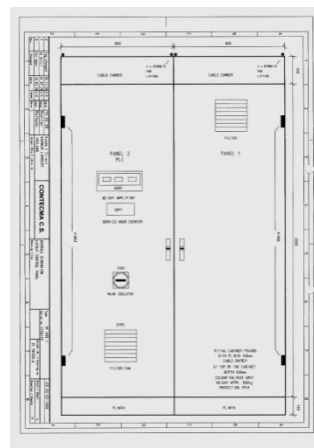
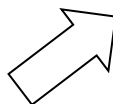
Technische Zeichnung



Gefertigtes Austragungssystem



EPLAN P8 Konstruktion



Umbau einer Zentrifugensteuerung





# Umbauten



Austausch einer  
Zentrifuginstrumentierung nach  
ATEX



Austausch einer veralteten  
Füllsteuerung



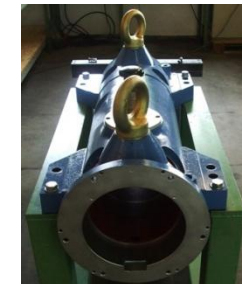
Entwicklung eines Austragssystems



Austausch einer Wellenführung



Lieferung eines  
Trommeleinsatzes



Aufarbeitung eines  
Lagergehäuses

- ✓ Austausch einer Zentrifugen-Instrumentierung nach ATEX
- ✓ Umbau der Zentrifugensteuerung von Siemens S5 auf S7
- ✓ Konstruktion und Fertigung eines gasdichten Austragssystems mit flexiblem Kompensator, Schnellverschlüssen und Fass-Andockvorrichtung.
- ✓ Austausch von produktberührten statischen und rotierenden mechanischen Teilen
- ✓ Umbau einer Stülfilterzentrifuge von 1.4571 nach Hastelloy
- ✓ Blechbearbeitung und Lieferung von Filtratkasten, Filtratgehäuse, Umluftrohr und Feststoffgehäuse
- ✓ Lieferung von Trommeleinsatz und Trommel
- ✓ Nachrüstung eines Druckfüllrohrs



# P.A.C. System

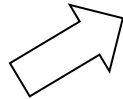
PAC-System



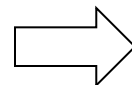
- ✓ Austausch der Radialmembrane am Dichtkopf des Druckfüllrohrs
- ✓ CONTECMA C.S. GmbH verfügt über einen Teststand auf dem gewartete Druckfüllrohre aufgespannt und in sauberer Umgebung auf Dichtigkeit geprüft werden.
- ✓ Herr Nowitzki kennt die Historie der Entwicklung und die jeweiligen Revisionsstände Ihres P.A.C-Systems; als Experte unterstützt er Sie bei der Weiterentwicklung und Verbesserung der Standzeiten dieser sensiblen Technik
- ✓ Alle Größen der Ersatzmembranen sind permanent am Lager. (Viton schwarz, Viton hell, EPDM und Kalrez)
- ✓ Alle Membranen mit FDA Zertifikat.
- ✓ Wir überholen und optimieren Ihr gesamtes Druckfüllrohr.
- ✓ Wir überholen Ihren Dichtkopf innerhalb von 3 Arbeitstagen.



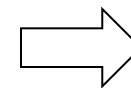
Alte Membrane



Dichtkopf mit defekter Membrane



Austausch der Radialmembrane des Dichtkopfs



Dichtkopf mit reparierter Membrane



# Maschinenhandel

Sie benötigen eine neue oder eine  
Gebrauchtmaschine ?



**CONTECMA C.S. GmbH**  
worldwide Centrifuges Service

Dann sind wir der Partner für Sie.



Neue oder gebrauchte ComiCondor Maschine.

- ✓ UmstülpfILTERZENTRIFUGE
- ✓ SchälZENTRIFUGE



Gebrauchte HEINKEL UmstülpfILTERZENTRIFUGE.

- ✓ Wir liefern alle Größen

- ✓ Unsere GebrauchtmASCHINEN haben eine Neumaschinengarantie
- ✓ Wir haben verschiedene Maschinen auf Lager
- ✓ Sie wollen eine Maschine ausleihen? Wir können helfen
- ✓ Unsere Maschinen sind generell mit der neusten Technologie ausgestattet
- ✓ Sie wollen Ihre alte Maschine verkaufen? Wir machen Ihnen ein gutes Angebot.



# Aus einer Alten wird eine Neue



Anlieferzustand einer alten HEINKEL Maschine



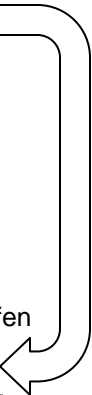
Demontage bis zur letzten Schraube



Alle Einzelteile sind neu lackiert



Alle Edelstahlteile sind gebeizt und geschliffen



Überholung des Lagerkörpers

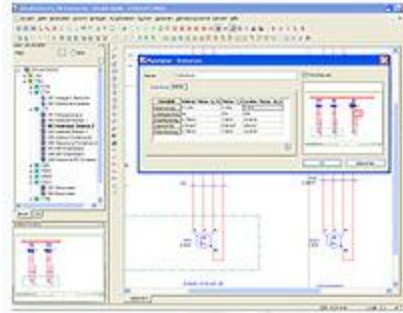


Und nun haben wir eine fast neue Maschine



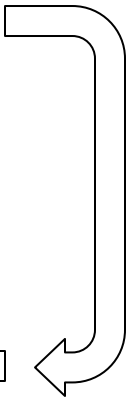
# Steuerungskonzept

- ✓ Erstellung Pflichtenheft
- ✓ R+I Fließbild
- ✓ Hardwarespezifikation
- ✓ Funktionsspezifikation



Konstruktion mit E-Plan P8

Aufbau der Schaltschränke



Inbetriebnahme im Hause  
Contecma C.S.



Inbetriebnahme beim  
Kunden



**Danke für Ihre Aufmerksamkeit**



Wir sind Ihr kompetenter Partner mit zusammen  
über 120 Jahren Erfahrung im Bereich der  
Zentrifugentechnologie

Für mehr Informationen schauen Sie unter [www.contecma-cs.de](http://www.contecma-cs.de)

CONTECMA C.S. GmbH  
Siemensstraße 23  
D- 74343 Sachsenheim  
Tel.: +49 (7147) 27697-0  
Fax.: +49 (7147) 27697-29  
Mail: [info@contecma-cs.de](mailto:info@contecma-cs.de)